



Grado en  
**FISIOTERAPIA**

Una profesión de futuro

**+ Curso de Desarrollo Profesional (CDP)**

Paralelo al grado. 100 horas



# Grado en **FISIOTERAPIA** en LA SALLE

En la **Facultad de Ciencias de la Salud del Centro Superior de Estudios Universitarios La Salle**, centro adscrito a la Universidad Autónoma de Madrid, confiamos en que el camino para el éxito es una formación integral, continuada y de calidad.

Es por esto que nuestra oferta de Grado incluye un **Curso de Desarrollo Profesional (CDP)** de 100 horas de duración, gratuito y que se cursará durante el cuarto año del Grado.

De esta manera, tras los 4 años de duración de tu grado universitario, comenzarás tu andadura profesional con más garantías y posibilidades.

Además nuestra oferta de posgrado se completa con:

- > El Máster Universitario en Fisioterapia Avanzada en el Tratamiento del Dolor.
- > Los cursos de Experto en:
  - Fisioterapia en las disfunciones pélvicas
  - Fisioterapia Manual Neurortopédica
- > Cursos de Desarrollo Profesional en Fisioterapia Neurológica, Fisioterapia Respiratoria, Deportiva...

“ En La Salle, saldrás preparado con tu **Grado + Curso de Desarrollo Profesional** y además tendrás la posibilidad de cursar un máster universitario con nosotros que te definirá como un Fisioterapeuta preparado para afrontar los retos que te marques.

Grado + Curso de Desarrollo Profesional (CDP) en 4 años

Mejor preparado,  
en menos tiempo y  
antes que ninguno

Grado en  
**FISIOTERAPIA**

+ Formación  
+ Especialización  
+ Garantías  
+ Posibilidades

**Mejor  
Futuro**

Novedoso Sistema  
de Formación  
Extracurricular:

**LASALLÍZATE**

Máster  
Universitario  
en Fisioterapia  
Avanzada en  
el tratamiento  
del dolor



## ¿Qué hace un fisioterapeuta?

- > Su actividad profesional se centra en el campo asistencial, docente e investigador y de gestión.
- > Realiza el diagnóstico fisioterápico, analiza, estudia la morfología y trata los tejidos y el movimiento humano.
- > Participa en la educación terapéutica y la prevención así como aplica técnicas especializadas, científicamente avaladas, en favor de la salud y el bienestar de las personas.
- > Prescripción de ejercicio a pacientes con alteraciones del aparato locomotor, cardiorespiratorias y neurológicas.
- > Puede ejercer su actividad en: fisioterapia traumatólogica, fisioterapia respiratoria, fisioterapia reumatológica, fisioterapia neurológica, fisioterapia geriátrica, fisioterapia pediátrica, fisioterapia obstétrica, fisioterapia del deporte...
- > Es un profesional sanitario incluido en el Sistema Nacional de Salud y sus instituciones.

## ¿Dónde y con quién trabaja?

- > Hospitales Públicos y Privados.
- > Centros de Atención Primaria.
- > Centros de Rehabilitación.
- > Clubs deportivos.
- > Balnearios.
- > Centros geriátricos.
- > Centros de educación especial.
- > Centros de día.
- > Mutuas sanitarias
- > Polideportivos y gimnasios.
- > Colegios.
- > Administraciones públicas: se puede entrar a formar parte de los diferentes cuerpos en Ministerios, Comunidades Autónomas, Ayuntamientos, etc.
- > Por cuenta propia: los titulados en Fisioterapia pueden desarrollar multitud de iniciativas empresariales.

## Panorama laboral al terminar los estudios de fisioterapia

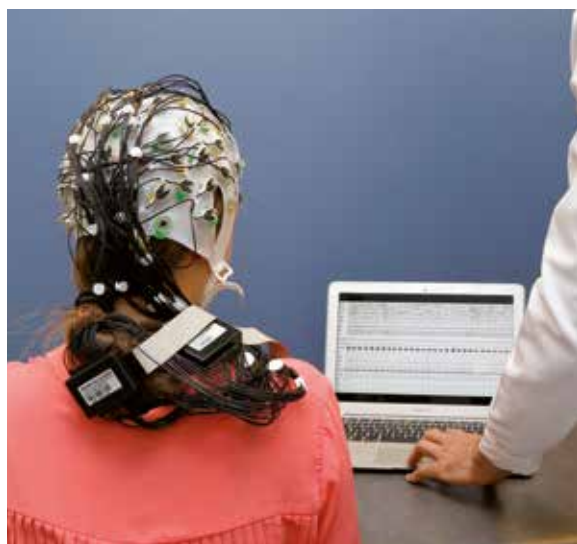
En España según datos del Colegio Profesional de Fisioterapeutas de la Comunidad de Madrid, la inserción laboral de los fisioterapeutas recién egresados es del 93 % en el primer año.

Los datos de desempleo no han aumentado con la crisis.

En la actualidad los empleadores valoran mucho el perfil de un profesional que tenga formación de postgrado.

Dentro de la formación de postgrado, el Máster Universitario empieza a ser la formación más valorada.

Las salidas más demandadas en el ámbito de la fisioterapia son lo que se empiezan a llamar las Especialidades en Fisioterapia: Fisioterapia Respiratoria y cardíaca, Fisioterapia en Obstetricia y Uroginecología, Fisioterapia Manual Ortopédica, Fisioterapia deportiva...



“

En nuestro grado, verás todas estas especializaciones y muchas más, de manera que cuando termines tu **Grado + Curso de Desarrollo Profesional**, tendrás muy claro en qué área de especialización quieres desarrollar tu carrera profesional.

## Áreas de intervención del Fisioterapeuta

- > Su actividad profesional se centra en el campo asistencial, docente e investigador y de gestión.
- > Fisioterapia en Obstetricia y Uroginecología.
- > Fisioterapia pediátrica.
- > Fisioterapia cardiovascular y respiratoria.
- > Fisioterapia Neurológica.
- > Fisioterapia Vascular y Oncológica.
- > Fisioterapia Deportiva.
- > Fisioterapia en Ortopedia y Traumatología.
- > Fisioterapia en disfunciones craneocervicomandibulares.



**LASALLE**  
centro universitario

# ¿Por qué en LA SALLE?



1

## Mejor Plan de Estudios

Basado en la evidencia científica. Estudia con el mejor y más moderno plan de estudios de España. Recién actualizado y verificado por la Agencia Nacional de Evaluación de la Calidad (ANECA).

2

## Título UAM

No olvides que el título que recibes es de la Universidad Autónoma de Madrid, la universidad española mejor valorada internacionalmente.

3

## Profesores: Fisioterapeutas en activo

En nuestro plan de estudios la mayoría de profesores son Fisioterapeutas. Quién mejor que ellos para enseñarte su profesión. Todos nuestros profesores combinan la docencia con la actividad clínica e investigadora.

4

## Prácticas: Los mejores centros de Madrid

Sistema de prácticas en centros de referencia públicos y privados de la Comunidad de Madrid: Real Federación Española de Atletismo, Consejo Superior de Deportes, Clínica CEMTRO, Hospital Fundación Jiménez Díaz, Club de Baloncesto Estudiantes, Hospital Rey Juan Carlos, Hospital Universitario Niño Jesús, Hospital La Paz, centros de atención primaria...

Disfruta de nuestro **sistema de prácticas extracurriculares**. Numerosas y variadas experiencias que completarán tu currículum: prácticas en equipos de fútbol (Club Ford y Chelsea F. C. Foundation), pruebas de atletismo, competiciones de escalada...

Además disponemos de nuestro propio **Instituto de Rehabilitación Funcional y ciencias aplicadas al deporte (IRF)**, en el mismo edificio que la Facultad. Una apuesta por integrar la clínica y la docencia que marcará la diferencia en tu formación.

5

## + Formación = + Oportunidades. Grado + CDP en 4 años

Formación integral: GRADO + Curso de Desarrollo Profesional en 4 años. Más y mejor preparado en menos tiempo.

6

## Premiamos el talento: Becas + prácticas como profesor

Si eres nuestro mejor estudiante, entonces, tienes que trabajar con nosotros. Ofrecemos una beca para cursar gratuitamente nuestro Máster Universitario, y además te ofrecemos un año de prácticas como profesor auxiliar en nuestro claustro. Tú te esfuerzas, nosotros te recompensamos.

7

## Internacionalidad

Estancias en el extranjero a través del sistema de becas e intercambio de estudiantes, tanto en Europa como en el resto del mundo.

8

## Mayor atención, mejor formación

Grupos muy reducidos con trato individualizado.

9

## Instalaciones

Modernidad y vanguardismo al servicio del estudiante y del método de enseñanza. Un edificio nuevo, moderno, innovador y adaptado a las necesidades docentes de la Universidad del siglo XXI, diseñado para impartir los Grados de Fisioterapia y Terapia Ocupacional:

> **Aulas teóricas y Aulas prácticas:** Dotadas con cañones de retroproyección, pizarras electrónicas, sillas y mesas que se adaptan a las necesidades del método de enseñanza que se esté usando en ese momento, camillas hidráulicas, material de electroterapia y diagnóstico...

> **Laboratorios de investigación:** Disponemos de tres laboratorios de investigación donde realizamos estudios en el ámbito del Dolor Músculo-esquelético, el movimiento, la funcionalidad, la postura... en este espacio reunimos a profesionales, estudiantes y pacientes con un objetivo común: generar conocimiento!!

> **Instituto de Rehabilitación Funcional y ciencias aplicadas al deporte:** Un centro clínico multidisciplinar de 8.000 m<sup>2</sup> que cuenta con espacios que utilizamos para que nuestros estudiantes realicen prácticas: piscinas (una de marcha y otra de tratamiento) y gimnasios.

## Atención personalizada:

¿Necesitas orientación sobre el Grado? Ponte en contacto con nosotros y te concertaremos una cita con la persona que mejor pueda dar respuesta a tus dudas y necesidades.

[sia@lasallecampus.es](mailto:sia@lasallecampus.es)

91 740 16 09

91 740 19 80 Ext.: 202/284

C/ La Salle, 10 (a 5 min. de Moncloa)

28023 Madrid. Aravaca

## Tenemos lo que buscas:

- **Plan de Becas**
- Una relación profesor/alumno personalizada y cercana
- Centro de Recursos
- Instalaciones
  - Zonas verdes
  - Cafetería
  - Biblioteca
  - Parking
- **Bien comunicado.**  
A 5 minutos de Moncloa

[www.lasallecentrouniversitario.es/Fisioterapia](http://www.lasallecentrouniversitario.es/Fisioterapia)

¿CONECTAMOS?



Descárgate nuestra APP "La Salle Campus" y accede a toda la información sobre nuestros Grados  
Disponible en **Apple Store** y en **Google Play**