

CURSO MONOGRÁFICO

FISIOTERAPIA INVASIVA Y NEUROMODULACIÓN DE LA ESFERA CÉRVICO-CRÁNEOFACIAL

285 €

20-21 MAYO

11:00 - 20:00 / 09:00 - 18:00

18 JUNIO

09:00 - 14:00

C/La Salle 10,
28023 Madrid
Facultad de Ciencias
de la Salud

20 H.

**10 ÚNICAS
PLAZAS**



**DR. JAVIER
BAILÓN**

Doctor en Ciencias de la Salud. Fisioterapeuta. Profesor Investigador



**PROF. IGNACIO
ELIZAGARAY**

Máster en Fisioterapia del Sistema Musculoesquelético. Profesor Investigador



**DR. JOSÉ LUIS
CEBRIÁN**

Doctor en Medicina y Cirugía. Especialista en Cirugía Oral y Maxilofacial



**DR. JOSÉ LUIS
DEL CASTILLO**

Doctor en Medicina y Cirugía. Especialista en Cirugía Oral y Maxilofacial

DIRECCIÓN:



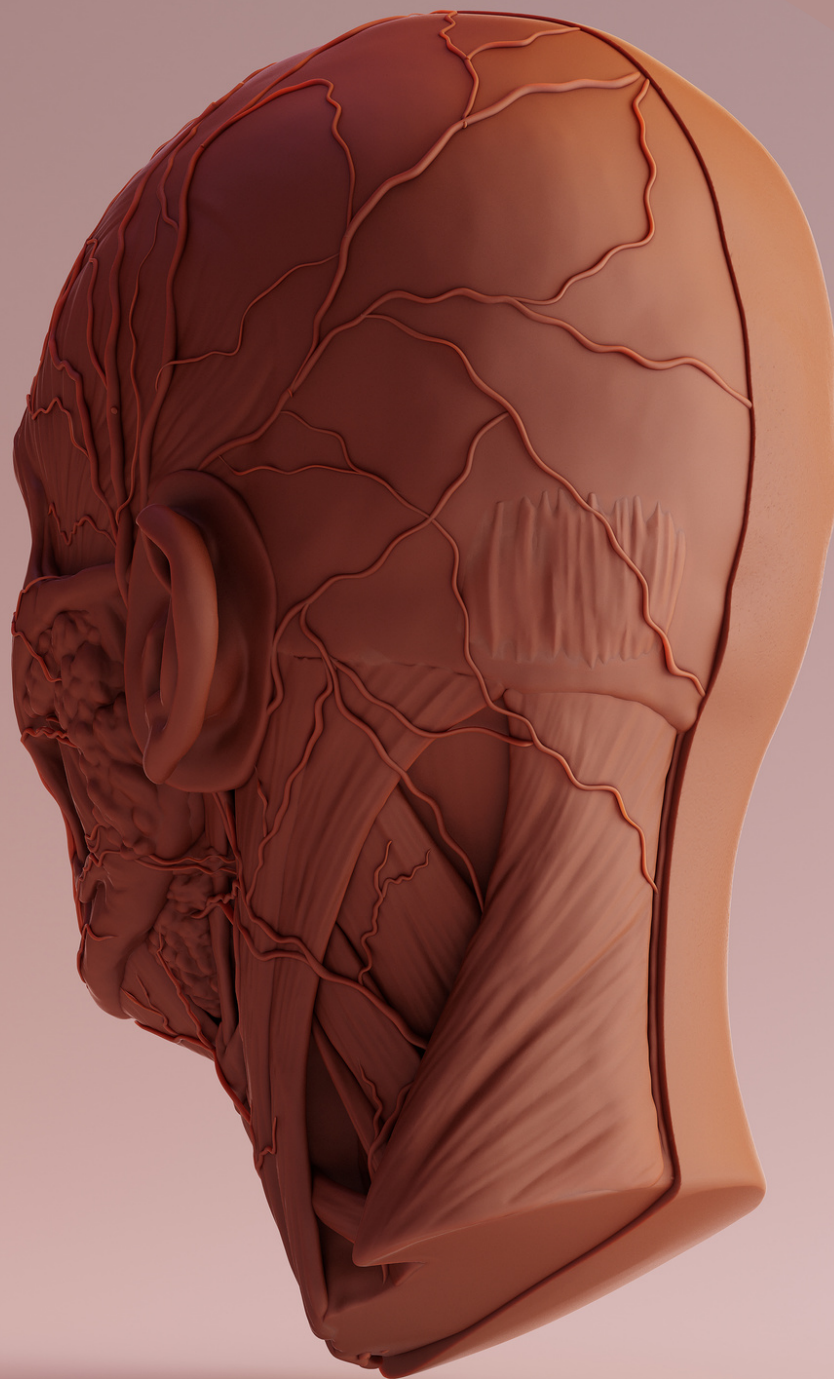
DR. ALFONSO GIL

Doctor en Investigación del Dolor. Director del Experto en Fisioterapia de los trastornos temporomandibulares y cefaleas #Fitemyc

PROGRAMA DEL CURSO:

- *Fundamentos de la fisioterapia invasiva en la esfera cervico-craneofacial (3h)*
- *Aplicación Práctica de punción seca y neuromodulación en los trastornos de la esfera cervico-craneofacial (12h)*
- *Práctica de disección y demostración en cadáver (5h)*





INFORMACIÓN E INSCRIPCIONES:



posgrados@lasallecampus.es



+ 34 608 308 875