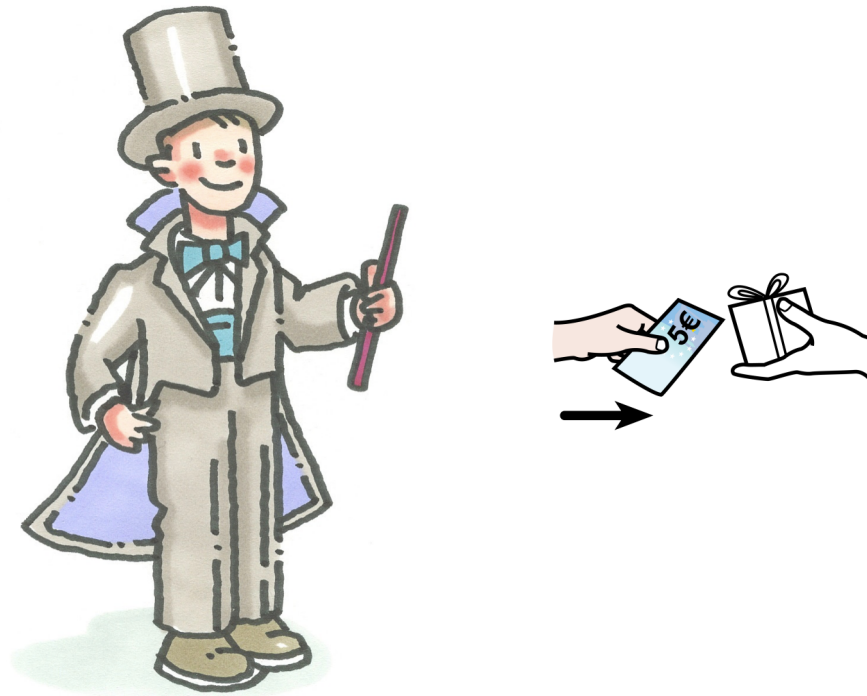


EL MAGO LEO



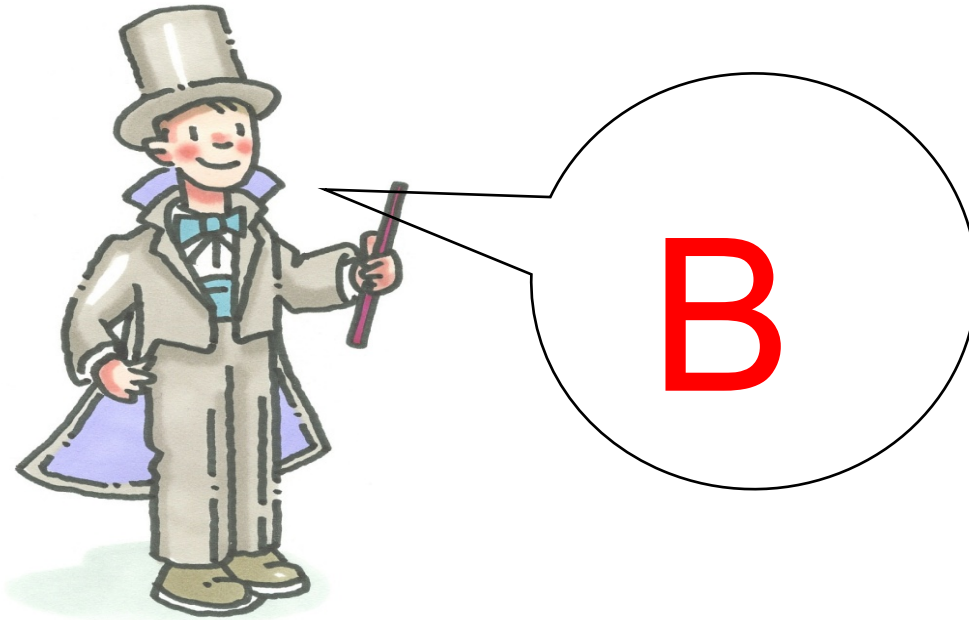
VA A COMPRAR

EL MAGO LEO HA IDO A COMPRAR,
Y AHORA LA ROPA NOS VA A ENSEÑAR.



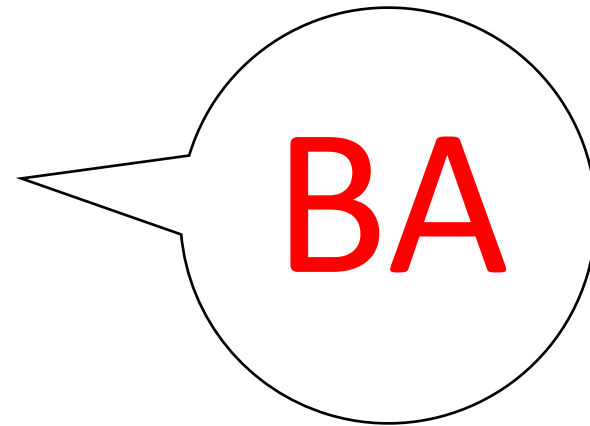
¿CÓMO ES?
LOS NIÑOS LE DECÍAN.

CON UN NUEVO SONIDO LO SAB**B**RÉIS.



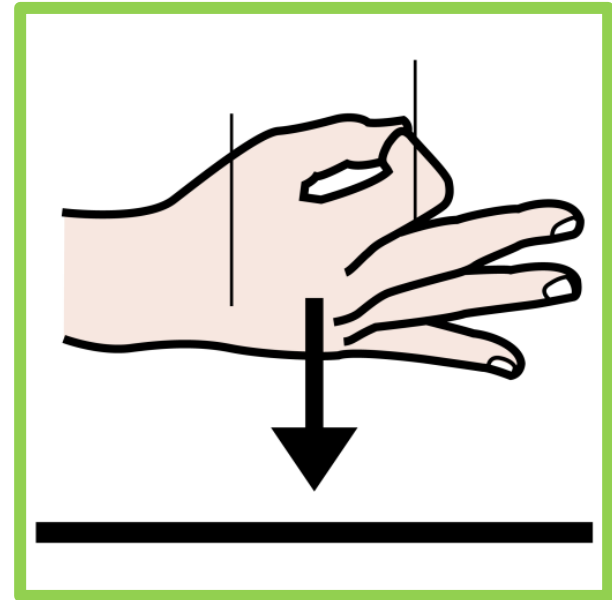
TODAS EMPIEZAN POR **B...**,
PERO NO OS EQUI**V**OQUÉIS,
ALGUNAS SE ESCRIB**B**EN CON **V**.

AL LEVANTARTE, EN CASA TE LA PONDRÁS,
SI FRIO NO QUIERES PASAR.



SI LE JUNTAMOS LA **A...**
EMPIEZA POR **BA...**

¿CÓMO ES?



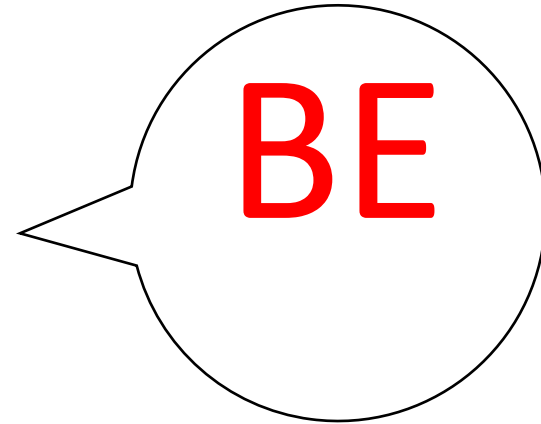
BA...

BATA.



ES UNA **BATA** ALGO **BARATA**.

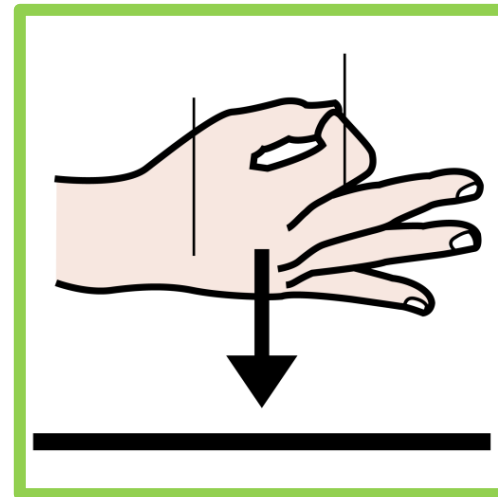
CUANDO CON CALOR ESTÉS,
ES LO MEJOR QUE TE PUEDES PONER.



SI LE JUNTAMOS LA **E...**

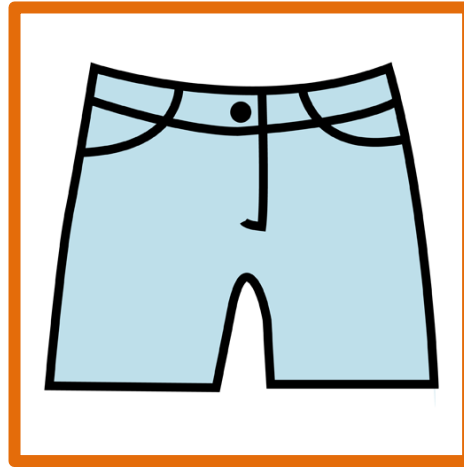
EMPIEZA POR **BE...**

¿CÓMO ES?



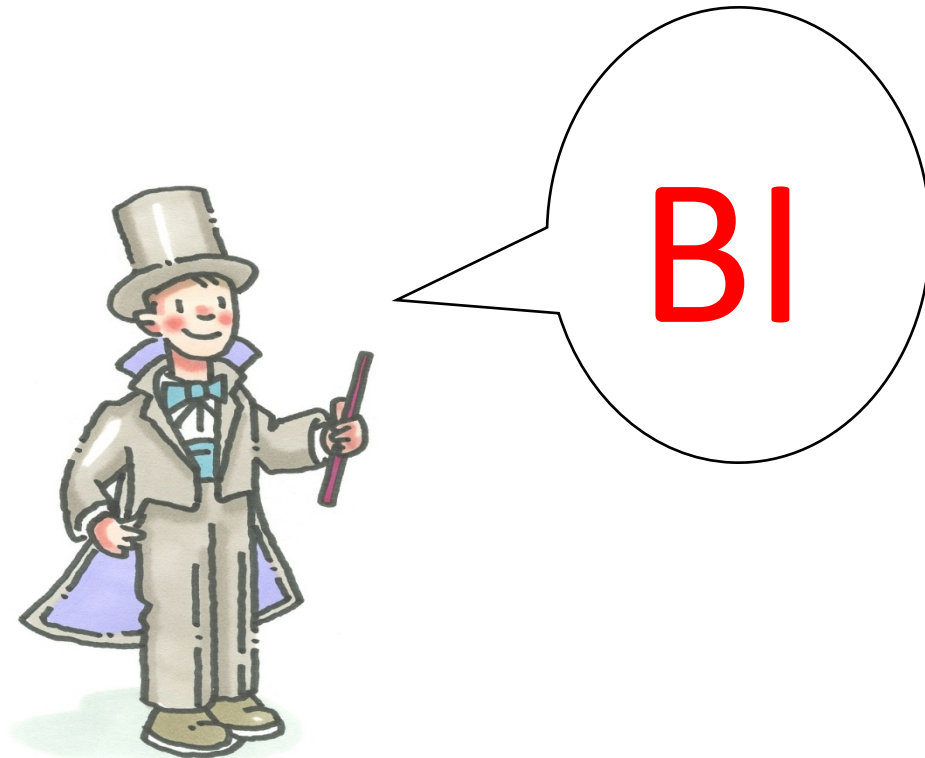
BE...

BERMUDA.



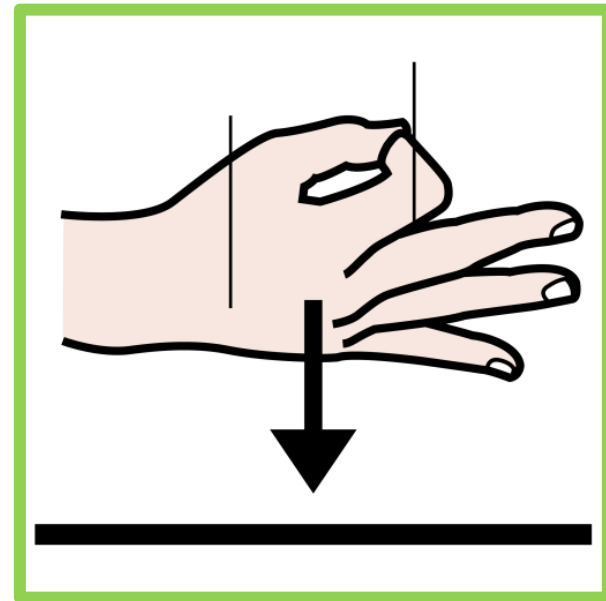
ES UNA **B**ERMUDA **B**ASTANTE **B**ESTIAL

PARA IR A BAÑAR,
LAS NIÑAS SE LO PONDRÁN.



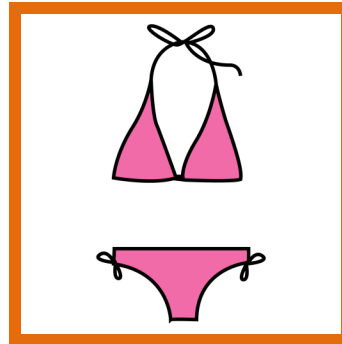
SI LE JUNTAMOS LA **I**..
EMPIEZA POR **BI**

¿CÓMO ES?



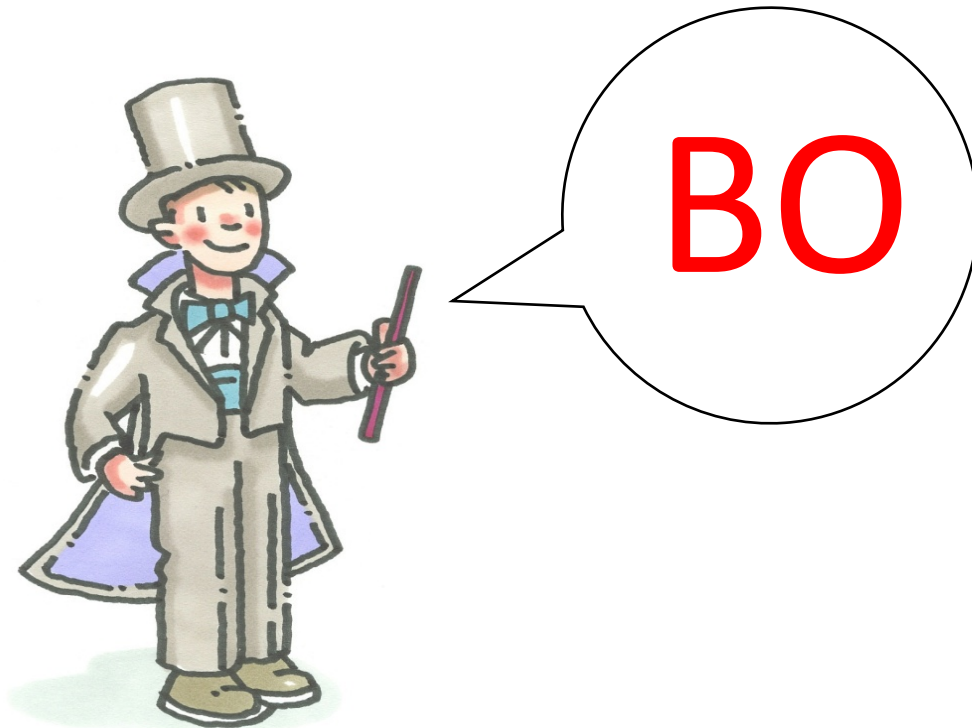
BI...

BIKINI.



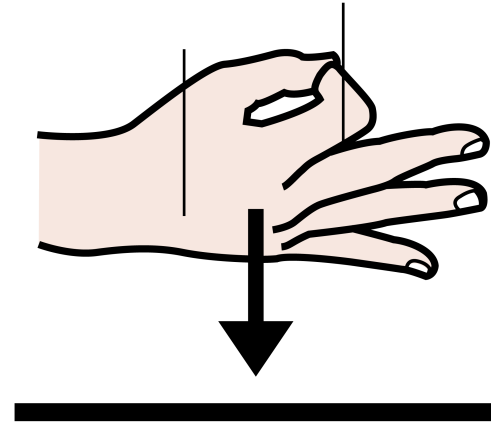
ES UN **BI**KINI **BI**COLOR UN POCO **BI**RRIOSO.

EN LOS PIES TE LAS PONDRÁS
SI LLOVIENDO SALES A CAMINAR .



SI LE JUNTAMOS LA **O**...

¿CÓMO SON?



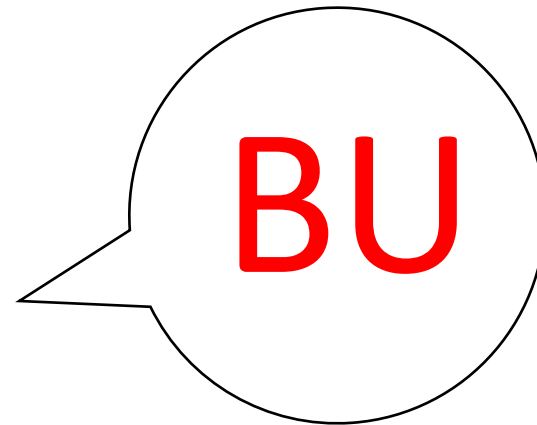
BO...

BOTAS.



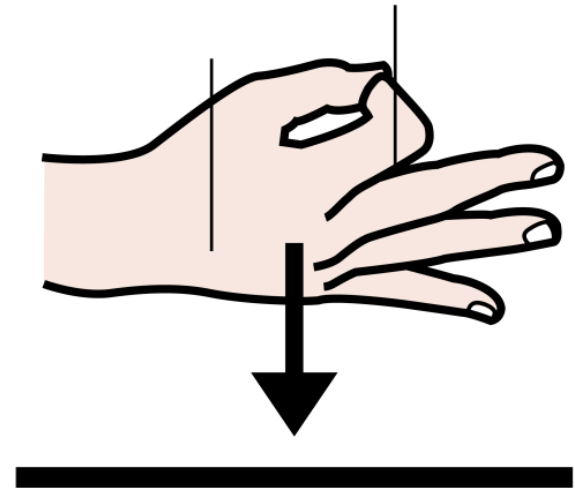
SON UNAS **B**OTAS NADA **B**ONITAS.

PARA IR A PASEAR,
EN EL CUELLO LA NECESITARÁS.



SI LE PONEMOS LA **U**...
EMPIEZA POR **BU**...

¿CÓMO ES?



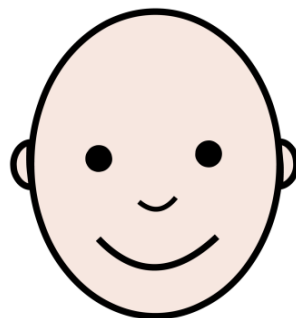
BU...

BUFANDA.



ES UNA **BU**FANDA DEMASIADO **BU**ENA

CUANDO LOS NIÑOS TODAS LAS PALABRAS ADIVINARON



MUY CONTENTOS SE QUEDARON.

TODOS JUNTOS SE RIERON,



Y AL MAGO, UN GRAN ABRAZO LE DIERON.



FIN

